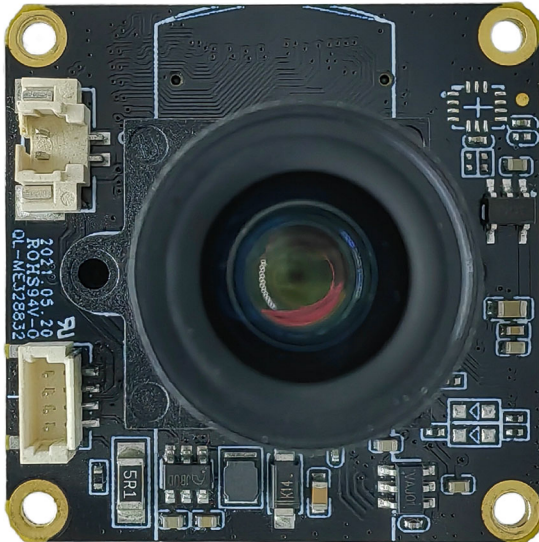
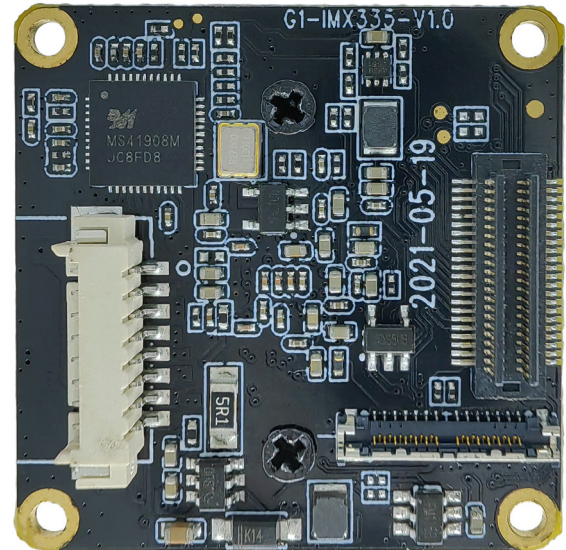


KLT-CMFL60101-IMX335 V1.0**5.14MP Sony IMX335 Kamera-Modul mit festem Fokus**

Vorderansicht



Rückansicht

Überblick

Das Kameramodul KLT-CMFL60101-IMX335 V1.0 nutzt den hochwertigen CMOS-Bildsensor Sony IMX335. Dieser verfügt über eine Bilddiagonale von 6,52 mm (Typ 1/2,8 Zoll), eine Pixelgröße von 2,0 μm , eine Anordnung der Farbpixel in quadratischer Matrix sowie eine effektive Auflösung von 5,14 Megapixeln.

In Verbindung mit einer Hauptplatine ermöglicht das Modul die Aufnahme hochauflösender Fotos mit 5 Megapixeln sowie von Videos mit einer Auflösung von bis zu 2,7K bei 30 Bildern pro Sekunde. Die Abmessungen der Platine betragen 32 x 32 mm; die Gesamtabmessungen des Moduls – gemessen von der Oberkante der Objektivlinse bis zur Leiterplatte – belaufen sich auf 32 x 32 x 23,5 mm.



KLT-CMFL60101-IMX335 V1.0

5.14MP Sony IMX335 Kamera-Modul mit festem Fokus

Technische Daten

Modell-Nr.	KLT-CMFL60101-IMX335 V1.0
Bildsensor	IMX335
Bildsensortyp	CMOS
Effektive Pixel	5.14 Megapixel
SensorgroÙe	1/2.8"
PixelgrÙe	2.0 um x 2.0 um
Video-Bildrate	4K@30FPS/60FPS (Differential) 2.7K@30FPS 1080P@30FPS/60FPS 720P@60FPS/120FPS
FotoauflÙsung (mit Master-Platine)	20MP (5200x3900) (Differential) 13MP (4160x3120) (Differential) 12MP (4000x3000) (Differential) 10MP (3648x2736) (Differential) 8MP (3264x2448) (Differential) 5MP (2592x1944) Default 3MP (2048x1536) 2MP (1920x1080)
Betriebstemperatur	-10°C to +60°C
Lagertemperatur	-20°C to +80°C
Luftfeuchtigkeit	20% to 80%
PCB Abmessungen	32 x 32 mm
ModulgrÙe	32 x 32 x 23.5 mm
PCB Schraubenlochabstand	28 x 28 mm
PCB Schraubenlochdurchmesser	2 mm

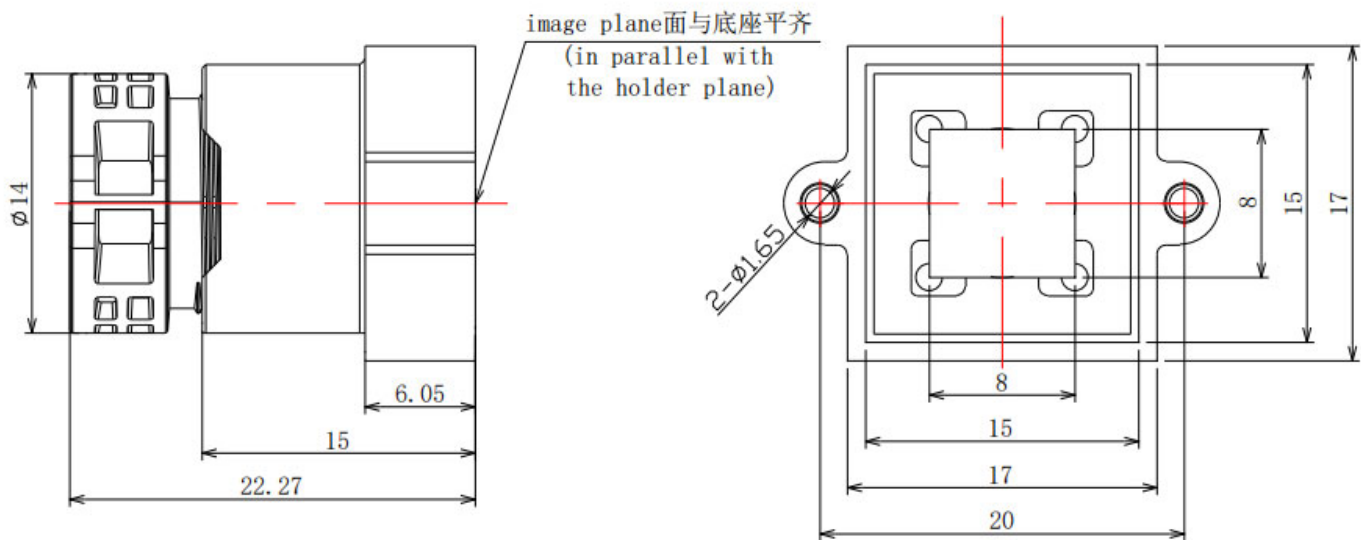
KLT-CMFL60101-IMX335 V1.0

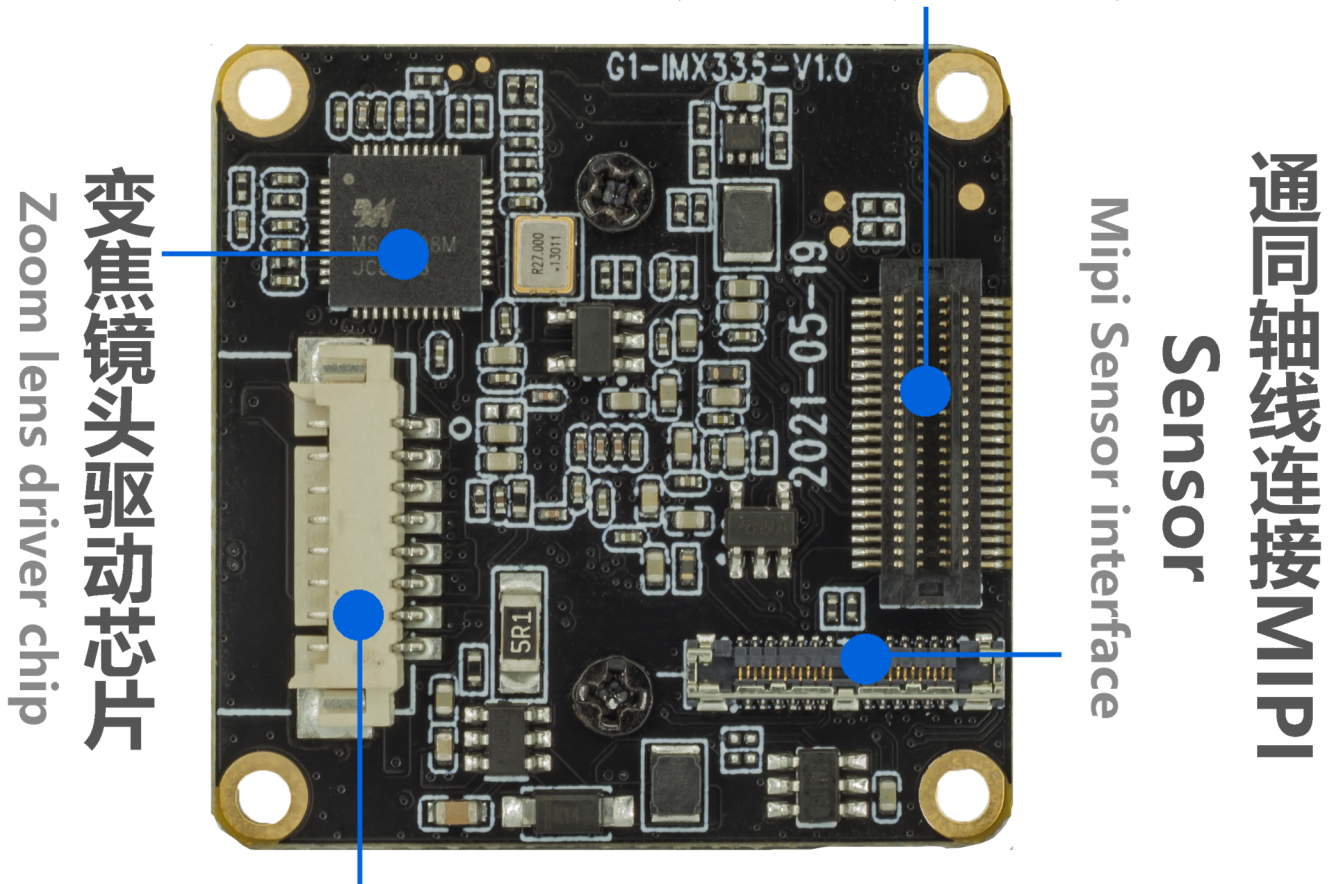
5.14MP Sony IMX335 Kamera-Modul mit festem Fokus

Objektivspezifikationen

Objektivmodell-Nr.	HX60101
EFL (Brennweite)	7 mm
TTL (Gesamtlänge)	22.27 mm
F. Nr.	1.65
Objektivgewinde	M12 x P0.5
Linsenaufbau	6E
Diagonaler Blickwinkel (DFOV)	52.2° (DFOV)
Horizontaler Blickwinkel (HFOV)	45.8° (HFOV)
Vertikaler Blickwinkel (VFOV)	26.2° (VFOV)
Hauptstrahlwinkel	10.7°
Verzerrung	-3.60%
Relative Beleuchtungsstärke	>57.1%
Betriebstemperatur des Objektivs	-20°C to +60°C
Lagertemperatur der Linse	-30°C to +80°C

Lens Drawing

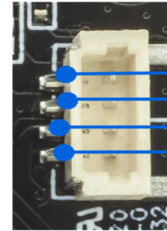
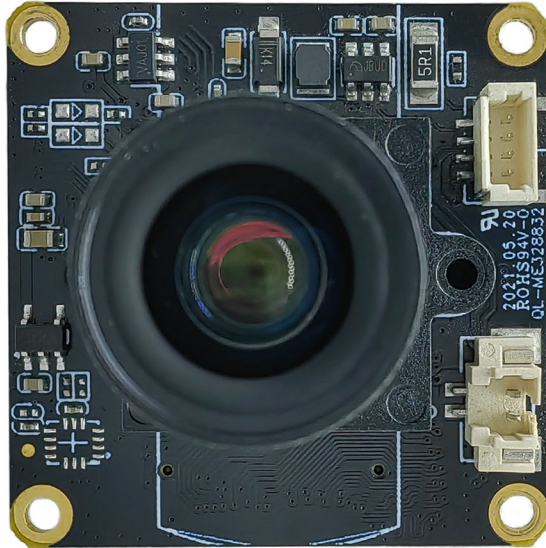


**KLT-CMFL60101-IMX335 V1.0****5.14MP Sony IMX335 Kamera-Modul mit festem Fokus****通过板对板连接器支持自动AF变焦镜头
Sensor、IR-CUT、LED等****Connect AF Zoom Lens、Sensor、IR-CUT、Led****变焦马达接口****Zoom motor interface**

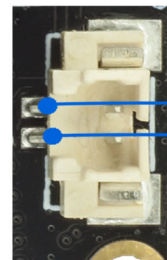


KLT-CMFL60101-IMX335 V1.0

5.14MP Sony IMX335 Kamera-Modul mit festem Fokus



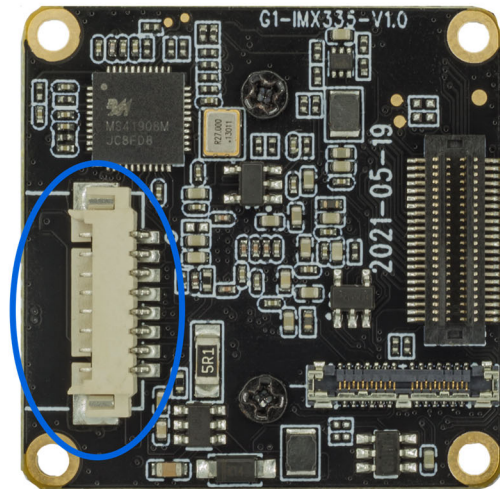
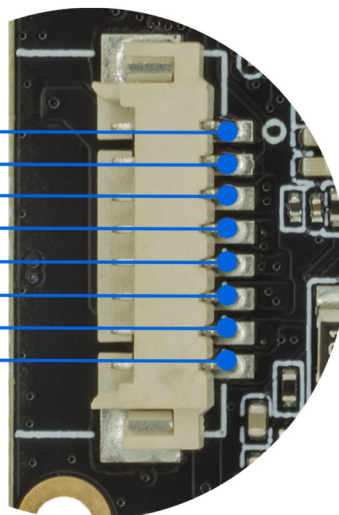
LED B -
LED B +
LED A -
LED A +



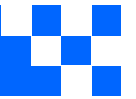
IR-CUT -
IR-CUT +

Die beiden Gruppen von Aufhelllicht-Schnittstellen ermöglichen die Erweiterung um Infrarotlichter und Weißlichtplatinen, um das Gerät mit zusätzlichem Licht zu versorgen. Hinweis: Die Schnittstelle für den IR-Cut-Filter-Umschalter wird bei Objektiven mit Filtern verwendet; dieses Kameramodul unterstützt diese Funktion jedoch nicht.

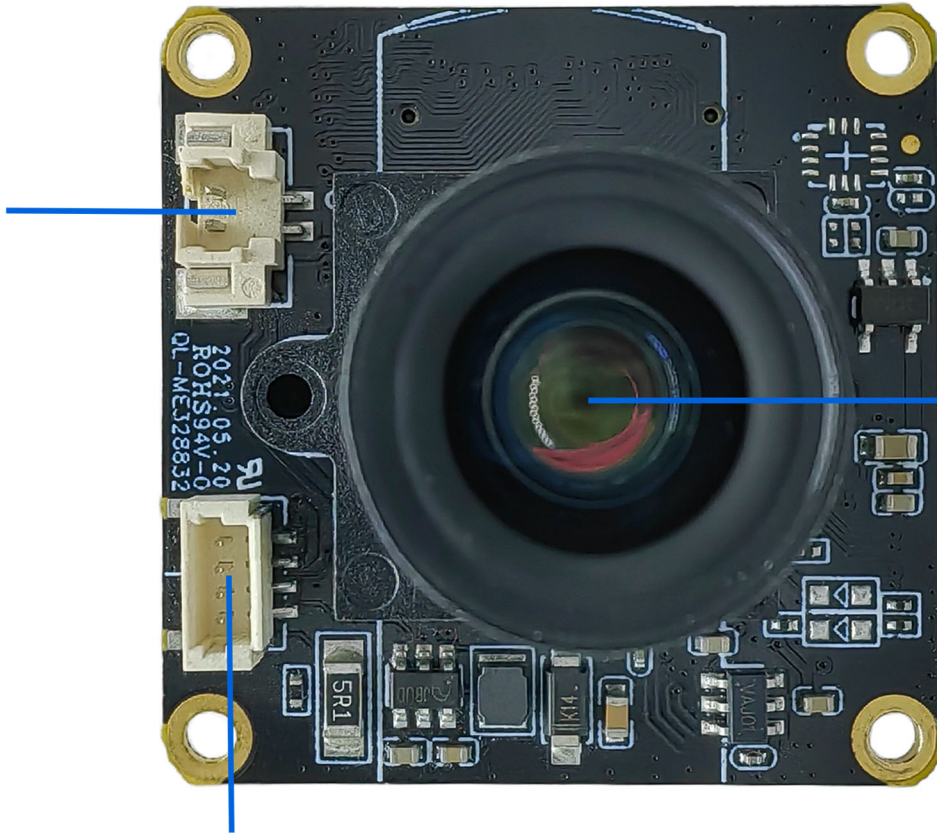
ZOOM A -
ZOOM A +
FOCUS A -
FOCUS A +
FOCUS B +
FOCUS B -
ZOOM B -
ZOOM B +



Die Autofokus-Schnittstelle dient dazu, den Autofokus-Motor anzusteuern, um die Zoomfunktion zu realisieren; dieses Kameramodul unterstützt jedoch keine Zoomfunktion.

**KLT-CMFL60101-IMX335 V1.0****5.14MP Sony IMX335 Kamera-Modul mit festem Fokus**

濾光片切换器接口
IR-CUT INTERFACE



G1 IMX335 HX60101
V1.0 镜头模组

两组LED补光灯接口

LEDS * 2 INTERFACE

Hinweis: Sie haben die Wahl zwischen einer TBT-Board-to-Board-Buchse und einer Verbindung zum Master-Board mittels Koaxialkabel. Anwender können diese Optionen je nach Aufbau-Szenario flexibel einsetzen.



KLT-CMFL60101-IMX335 V1.0
5.14MP Sony IMX335 Kamera-Modul mit festem Fokus

